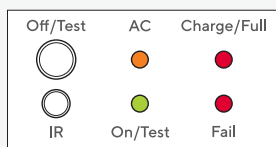




Technical Specifications

Mode of Operation	Maintained
Operation Temperature	10 to 50°C
Input Voltage	220 - 240 VAC / 50Hz
LED Lamp Power	10W
Color Temperature	6500K - 7000K
Battery Type / Capacity	Lithium Iron Phosphate (LiFePO4) 3.2V-2000mAh
Protection Features	- AC, DC Fuse - Battery Low Voltage Cut-Off - Surge Protection
Testing Systems	- Auto Test - Manual Test or Remote Test
Charging Method	3 Steps Charger System
Charging Period	10-15 Hrs
Backup Time	3.0 Hrs
Housing	Electro-Galvanized steel sheet 1.0mm. thick with epoxy powder coating
Dimensions (L x W x H)	415 x 105 x 220 mm
Weight	1.84 Kg / Single sided 1.84 Kg / Double sided
Degree of Protection	IP20
Mounting	Recessed Ceiling (Type R)
Viewing Distance	24 M (Pictogram Height 10 CM)
Accessory	Infrared Remote Control (RT-S4)
Standards / Compliance	- TIS.1955-2551 - ISO9001 - CE

Indicators



- Switch **Off/Test** ▶ ใช้ปิดหลอดไฟป้ายทางออกฉุกเฉินและระบบการทำงานของตัวเครื่อง (ขณะไฟดับหรือไม่มีดีดเสียบปลั๊กไฟตัวเครื่อง) / ใช้ทดสอบการใช้งานของตัวเครื่อง (ขณะไฟดับและเสียบปลั๊กไฟตัวเครื่อง)
- LED **AC** ▶ แสดงสถานะไฟเข้าเครื่อง
- LED **Charge/Full** ▶ แสดงสถานะการชาร์จแบตเตอรี่
- IR ▶ ช่องรับสัญญาณอินฟราเรด
- LED **On/Test** ▶ แสดงสถานะตัวเครื่องพร้อมใช้งาน / แสดงสถานะกำลังทดสอบตัวเครื่อง
- LED **Fail** ▶ แสดงสถานะความล้มเหลวของแบตเตอรี่

Product Overview

ป้ายไฟทางออกฉุกเฉิน SLS6-10LED (R) (Single sided/Double sided) ลักษณะการใช้งานติดตั้งแบบฝังฝ้า ซึ่งมีฟังก์ชันระบบประหยัดพลังงาน ECO Mode ช่วยประหยัดการใช้พลังงานไฟฟ้า ขณะตัวเครื่อง Standby ได้ประมาณ 50% โดยที่ความส่องสว่างของป้ายยังเป็นไปตามมาตรฐาน มอก. และวสท. แผ่นป้ายแสดงสัญลักษณ์ใช้แผ่นอะคริลิกประกบกับแบบเลย์เออร์ ชั้นกลางใช้วัสดุแผ่นอะคริลิกนำแสง Transparent Acrylic ซึ่งเป็นตัวกลางที่รับแสงทำเกิดแสงจาก LED และใช้แผ่นอะคริลิกภายนอกที่มีคุณสมบัติในการกระจายแสงให้ทั่วทั้งแผ่นเมื่อผ่านการใช้งานไปแล้ว ซึ่งเป็นไปตาม มาตรฐาน มอก.2430-2552, วสท.021004-22 ตัวกล่องผลิตจากแผ่นเหล็ก Electro-Galvanized หุนา 1 มม. พื้นและเคลือบด้วยระบบ Epoxy powder Coated and Stove Enamel ป้องกันการเกิดสนิมของโลหะได้เป็นอย่างดี

Features

หลอดไฟ

• ใช้หลอดไฟ LED 10วัตต์ คุณภาพแสงสว่างสูงแต่ใช้พลังงานไฟฟ้าต่ำ ช่วยประหยัดพลังงานไฟฟ้าของหลอด และมีอายุการใช้งานยาวนานกว่า 50,000 ชั่วโมง

แบตเตอรี่

• ใช้ Lithium Iron Phosphate (LiFePO4) 3.2V-2000mAh. สำรองไฟได้ 3 ชม. ข้อดี น้ำหนักเบา อายุการใช้งานยาวนาน และให้พลังงานสูง ก่อให้เกิดสภาวะกะบือ

ฟังก์ชัน

- การตั้งเวลาทดสอบ อัตโนมัติทุก 1 เดือน 60 วินาที, ทุก 1 ปี 120 นาที (Auto Test) ตามมาตรฐาน วสท.021004-22 เปิด-ปิด ฟังก์ชันด้วยรีโมท
- สามารถทดสอบการทำงานที่ตัวเครื่องได้ (Manual Test)
- การควบคุมการทดสอบระยะไกลด้วย (Remote Control) ทดสอบการทำงานเครื่อง โดยกดรีโมททดสอบ 30 นาที และ 60 นาที
- ECO Mode ระบบประหยัดพลังงาน ช่วยประหยัดการใช้พลังงานไฟฟ้าขณะตัวเครื่อง Standby ได้ประมาณ 50% โดยที่ความส่องสว่างของป้ายยังเป็นไปตามมาตรฐาน มอก. และ วสท.

ระบบวงจร

• ระบบสั่งการด้วย ไมโครคอนโทรลเลอร์ขนาด 8 บิต

ระบบการป้องกัน

- อุปกรณ์ป้องกันกระแสเกิน AC Fuse, DC Fuse
- อุปกรณ์ป้องกันฟ้าผ่า (Surge Protection)
- ระดับป้องกันน้ำและฝุ่น (IP20)

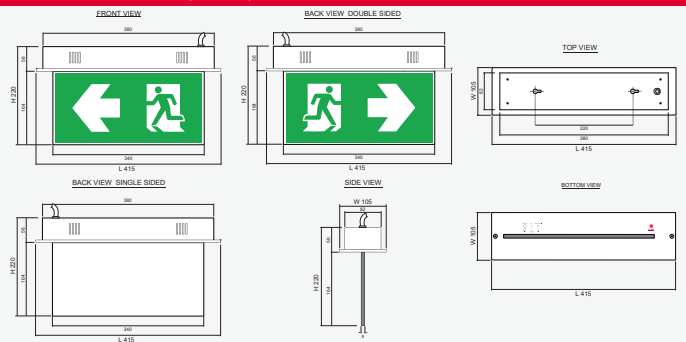
ระบบรักษาคุณภาพแบตเตอรี่

- ระบบการชาร์จ 3 ขั้นตอนใหม่ (3 Steps Charger System)
- ระบบหยุดการทำงานแบตเตอรี่อัตโนมัติ (Low Voltage cut-off)

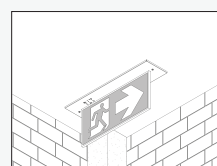
ระบบการแจ้งเตือน

- แจ้งเตือนทุกครั้งเมื่อระบบได้ทำการทดสอบแบตเตอรี่อัตโนมัติ (Auto Test) แล้วพบว่าตัวเครื่องสำรองไฟแสงสว่างได้น้อยกว่า 120 นาที (Battery Fail) LED กระพริบ 3 ครั้ง ทุกๆ 15 วินาที
- แจ้งเตือนการชาร์จแบตเตอรี่เกิดปัญหา (Charging Fail) LED กระพริบ 4 ครั้ง ทุกๆ 15 วินาที

Dimensions (mm)



Installation



Recessed (Type R)
(installation without accessories)

