



Product Overview

ป้ายไฟทางออกฉุกเฉิน SLS6-10LED (C) (Single sided/Double sided) ลักษณะการใช้งานติดตั้งแบบติดเพดาน ซึ่งมีฟังก์ชันระบบประหยัดพลังงาน ECO Mode ช่วยประหยัดการใช้พลังงานไฟฟ้า ขณะตัวเครื่อง Standby ได้ประมาณ 50% โดยที่ความส่องสว่างของป้ายยังเป็นไปตามมาตรฐาน มอก. และ วสท. แผ่นป้ายแสดงสัญลักษณ์ใช้แผ่นอะคริลิกประเภทกันแบบเลเซอร์ ชั้นกลางใช้วัสดุแผ่นอะคริลิกนำแสง Transparent Acrylic ซึ่งเป็นตัวกลางที่รับแสงทำเกิดแสงจาก LED และใช้แผ่นอะคริลิกขาวที่มีคุณสมบัติในการกระจายแสงให้ทั่วทั้งแผ่นเมื่อผ่านการใช้งานไปแล้ว ซึ่งเป็นไปตาม มาตรฐาน มอก.2430-2552, วสท.021004-22 ตัวกล่องผลิตจาก Aluminum Extrusion with epoxy powder coating ป้องกันการเกิดสนิมของโลหะได้เป็นอย่างดี

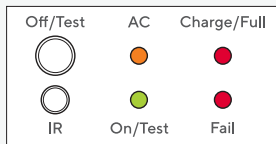
Features

- หลอดไฟ**
- ใช้หลอดไฟ LED 10วัตต์ คุณภาพแสงสว่างสูงแต่ใช้พลังงานไฟฟ้าต่ำ ช่วยประหยัดพลังงานไฟฟ้าของหลอด และมีอายุการใช้งานยาวนานกว่า 50,000 ชั่วโมง
- แบตเตอรี่**
- ใช้ Lithium Iron Phosphate (LiFePO4) 3.2V-2000mAh. สำรองไฟได้ 3 ชม. ข้อดี ที่หนักเบา อายุการใช้งานยาวนาน และให้พลังงานสูง ก่อให้เกิดสภาวะน้อย
- ฟังก์ชัน**
- การตั้งเวลาทดสอบ อัตโนมัติทุก 1 เดือน 60 วินาที, ทุก 1 ปี 120 นาที (Auto Test) ตามมาตรฐาน วสท.021004-22 เปิด-ปิด ฟังก์ชันด้วยรีโมท
 - สามารถทดสอบการทำงานที่ตัวเครื่องได้ (Manual Test)
 - การควบคุมการทดสอบระยะไกลด้วย (Remote Control) ทดสอบการทำงานเครื่อง โดยกดรีโมททดสอบ 30 นาที และ 60 นาที
 - ECO Mode ระบบประหยัดพลังงาน ช่วยประหยัดการใช้พลังงานไฟฟ้าขณะตัวเครื่อง Standby ได้ประมาณ 50% โดยที่ความส่องสว่างของป้ายยังเป็นไปตามมาตรฐาน มอก. และ วสท.
- ระบบวงจร**
- ระบบสั่งการด้วย ไมโครคอนโทรลเลอร์ขนาด 8 บิต
- ระบบการป้องกัน**
- อุปกรณ์ป้องกันกระแสเกิน AC Fuse, DC Fuse
 - อุปกรณ์ป้องกันฟ้าผ่า (Surge Protection)
 - ระดับป้องกันน้ำและฝุ่น (IP20)
- ระบบรักษาคุณภาพแบตเตอรี่**
- ระบบการชาร์จ นวัตกรรมใหม่ (3 Steps Charger System)
 - ระบบหยุดการทำงานแบตเตอรี่อัตโนมัติ (Low Voltage cut-off)
- ระบบการแจ้งเตือน**
- แจ้งเตือนทุกครั้งเมื่อระบบได้ทำการทดสอบแบตเตอรี่อัตโนมัติ (Auto Test) แล้วพบว่าตัวเครื่องสำรองไฟแสงสว่างได้น้อยกว่า 120 นาที (Battery Fail) LED กระพริบ 3 ครั้ง ทุกๆ 15 วินาที
 - แจ้งเตือนการชาร์จแบตเตอรี่เกิดปัญหา (Charging Fail) LED กระพริบ 4 ครั้ง ทุกๆ 15 วินาที

Technical Specifications

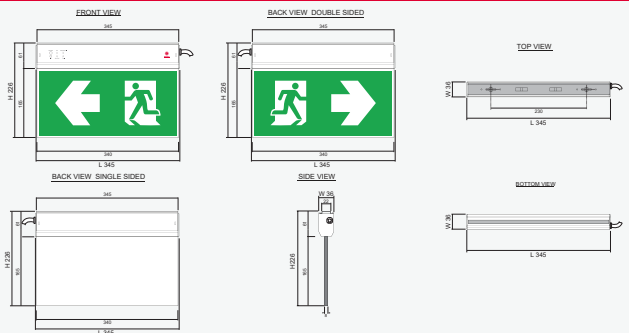
Mode of Operation	Maintained
Operation Temperature	10 to 50°C
Input Voltage	220 - 240 VAC / 50Hz
LED Lamp Power	10W
Color Temperature	6500K - 7000K
Battery Type / Capacity	Lithium Iron Phosphate (LiFePO4) 3.2V-2000mAh
Protection Features	- AC, DC Fuse - Battery Low Voltage Cut-Off - Surge Protection
Testing Systems	- Auto Test - Manual Test or Remote Test
Charging Method	3 Steps Charger System
Charging Period	10-15 Hrs
Backup Time	3.0 Hrs
Housing	Aluminium Extrusion with epoxy powder coating
Dimensions (L x W x H)	345 x 36 x 226 mm
Weight	1.28 Kg / Single sided 1.28 Kg / Double sided
Degree of Protection	IP20
Mounting	Surface Ceiling (Type C)
Viewing Distance	24 M (Pictogram Height 10 CM)
Accessory	Infrared Remote Control (RT-S4)
Standards / Compliance	- TIS.1955-2551 - ISO9001 - CE - MiT

Indicators

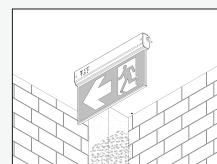


- Switch **Off/Test** ▶ ใช้ปิดหลอดไฟป้ายทางออกฉุกเฉินและระบบการทำงานของตัวเครื่อง (ขณะไฟดับหรือไม่ได้เสียบปลั๊กไฟตัวเครื่อง) / ใช้ทดสอบการใช้งานของตัวเครื่อง (ขณะไฟไม่ดับและเสียบปลั๊กไฟตัวเครื่อง)
- LED AC** ▶ แสดงสถานะไฟเข้าเครื่อง
- LED Charge/Full** ▶ แสดงสถานะการชาร์จแบตเตอรี่
- IR** ▶ ช้องรับสัญญาณอินฟราเรด
- LED On/Test** ▶ แสดงสถานะตัวเครื่องพร้อมใช้งาน / แสดงสถานะกำลังทดสอบตัวเครื่อง
- LED Fail** ▶ แสดงสถานะความล้มเหลวของแบตเตอรี่

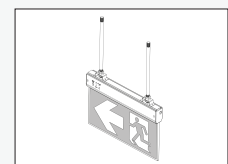
Dimensions (mm)



Installation



Ceiling (Type C)
(installation without accessories)



Suspended (Optional)
(installation with kit not included)